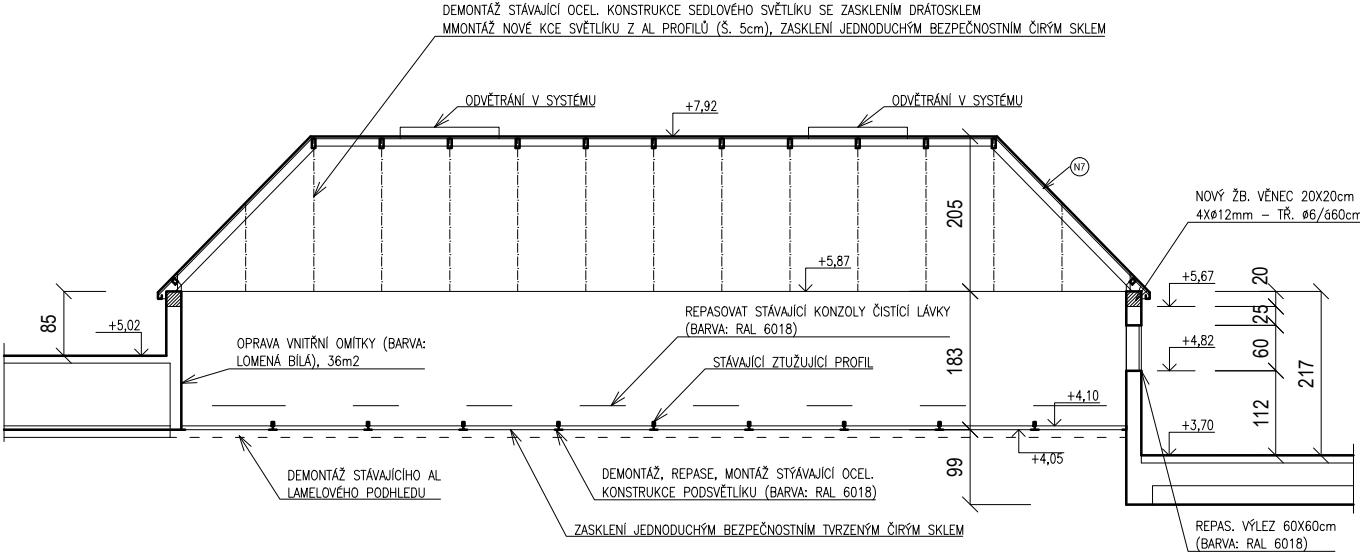
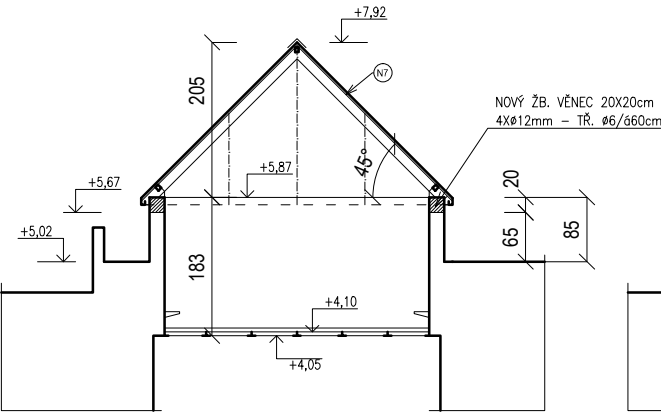


SCHEMA SVĚTLÍKU NAD PASÁŽÍ 1:100

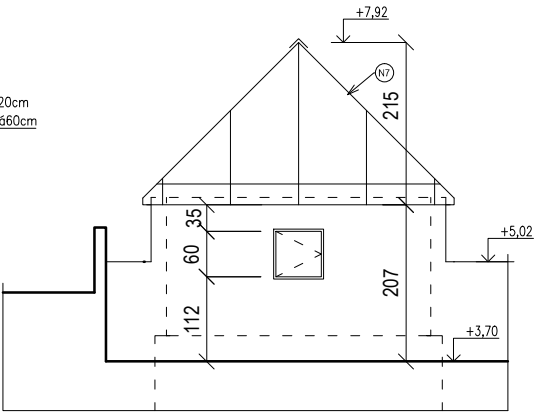
PODÉLNÝ ŘEZ



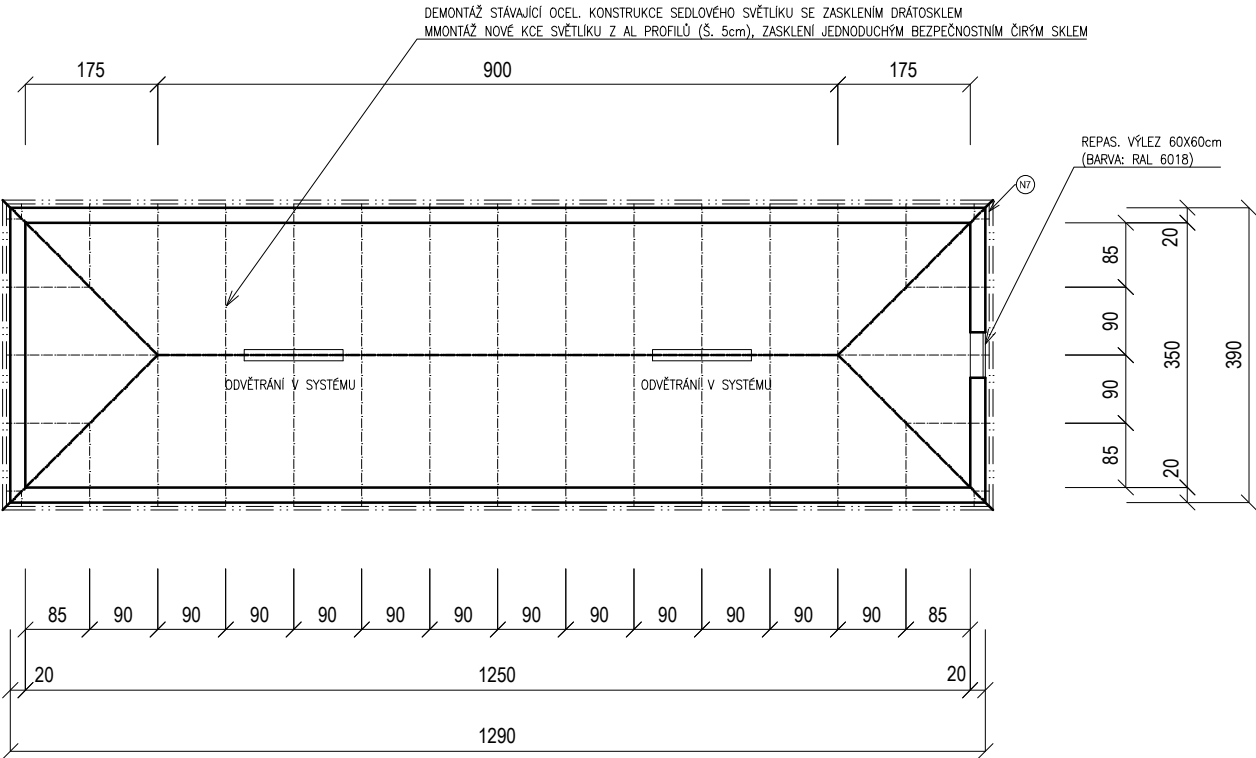
PŘÍČNÝ ŘEZ



POHLED



PŮDORYS



POPIS

- Stávající hliníkový lamelový podhled z 80. let pod stropem v pasáži bude v místě světlíku demontován
- Původní ocelová konstrukce podsvětlíku do pasáže z ocelových T profilů bude demontována, zbavena koroze, poškozené části nahrazeny novými - provedení repase. Nátěr základní barvou + email (RAL 6018).
- Vrchní část stávajícího světlíku nad pasáží (sedlový světlík) bude odstraněna.
- Horní část zkosené nadezdívky bude ubourána a bude proveden nový železobetonový věnec o rozměrech 20 x 20 cm s konstrukční výztuží Ø4x12mm, třmínek Ø4/600mm .
- Otvor bude očištěn, vnitřní omítky budou opraveny a natřeny silikátovou fasádní barvou (barva lomená bílá).
- Spodní zasklení v úrovni stropu pasáže bude repasováno (původní), zasklení čiré bezpečnostní tvrzené, provedené do tmele (přip. do pružných zasklívacích profilů).
- Nový světlík proveden z hliníkových profilů (š. 5 cm), zasklení jednoduché čiré bezpečnostní.
- Nutný statický posudek nové hliníkové konstrukce a jejího kotvení!!

POZNÁMKA

VŠECHNY ROZMĚRY NUTNO OVĚŘIT NA STAVBĚ !  
±0,00 = 1.NP

akce: Rekonstrukce fasády, výměna oken a střešního pláště Jánská 452/7, Brno, Brno - střed	stavebník: statutární město Brno městská část Brno - střed Dominikánská 2, 601 69	zodp. projektant: Ing. arch. Petr BOŘECKÝ, ČKA 3385 Ing. arch. Petr KADLČÍK	ateliér kontakt: a53 architekti Dvořákova 13, 602 00, Brno atelier@a53.net, www.a53.net tel.: 7 7 5 1 3 0 1 0 6	
výkres: SCHEMA SVĚTLÍKU měřítko: 1:100	číslo výkresu: D.13	stupeň: DOKUMENTACE PRO STAVEBNÍ POVOLENÍ číslo zakázky: a151	datum: 09.2013	